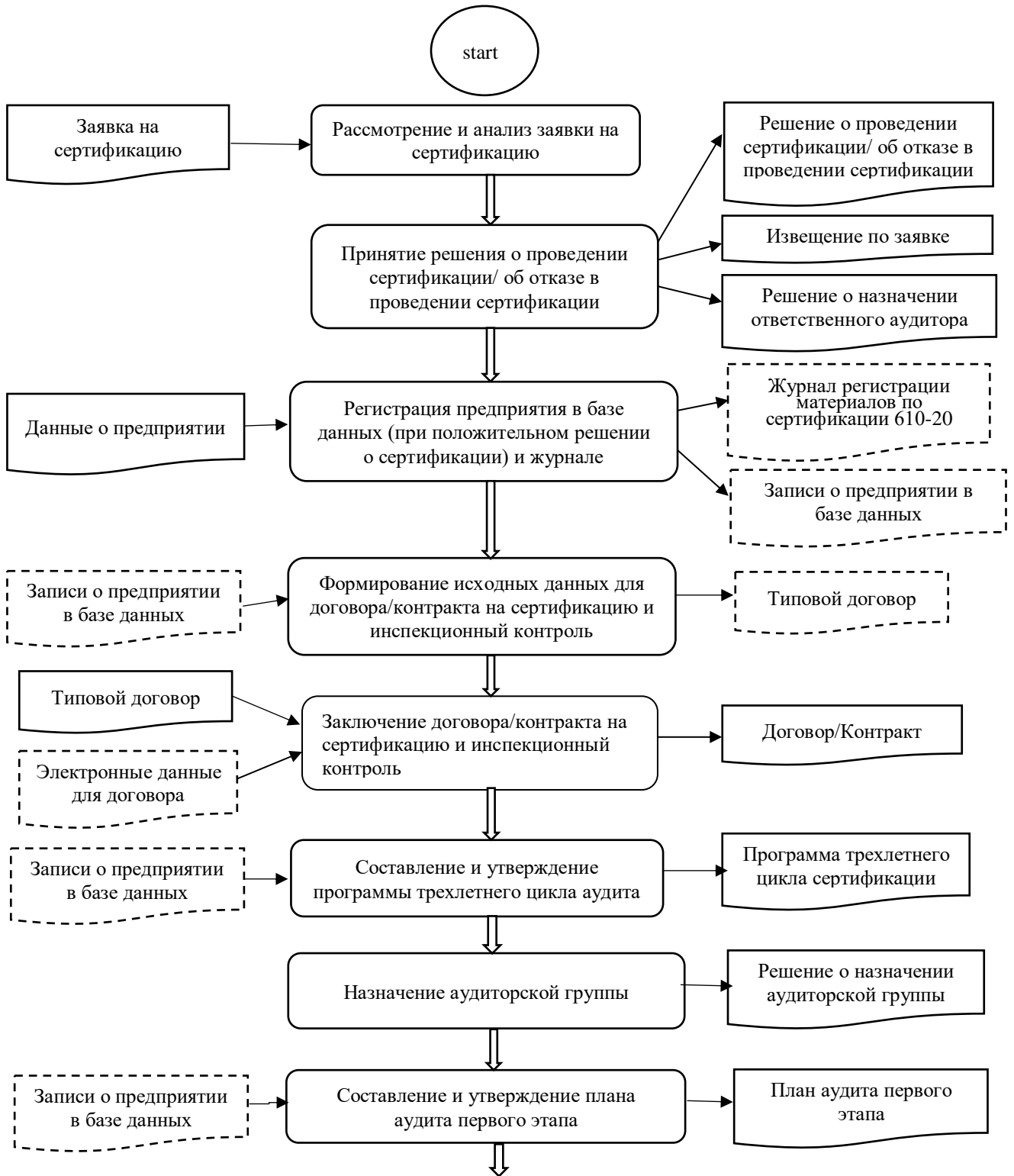
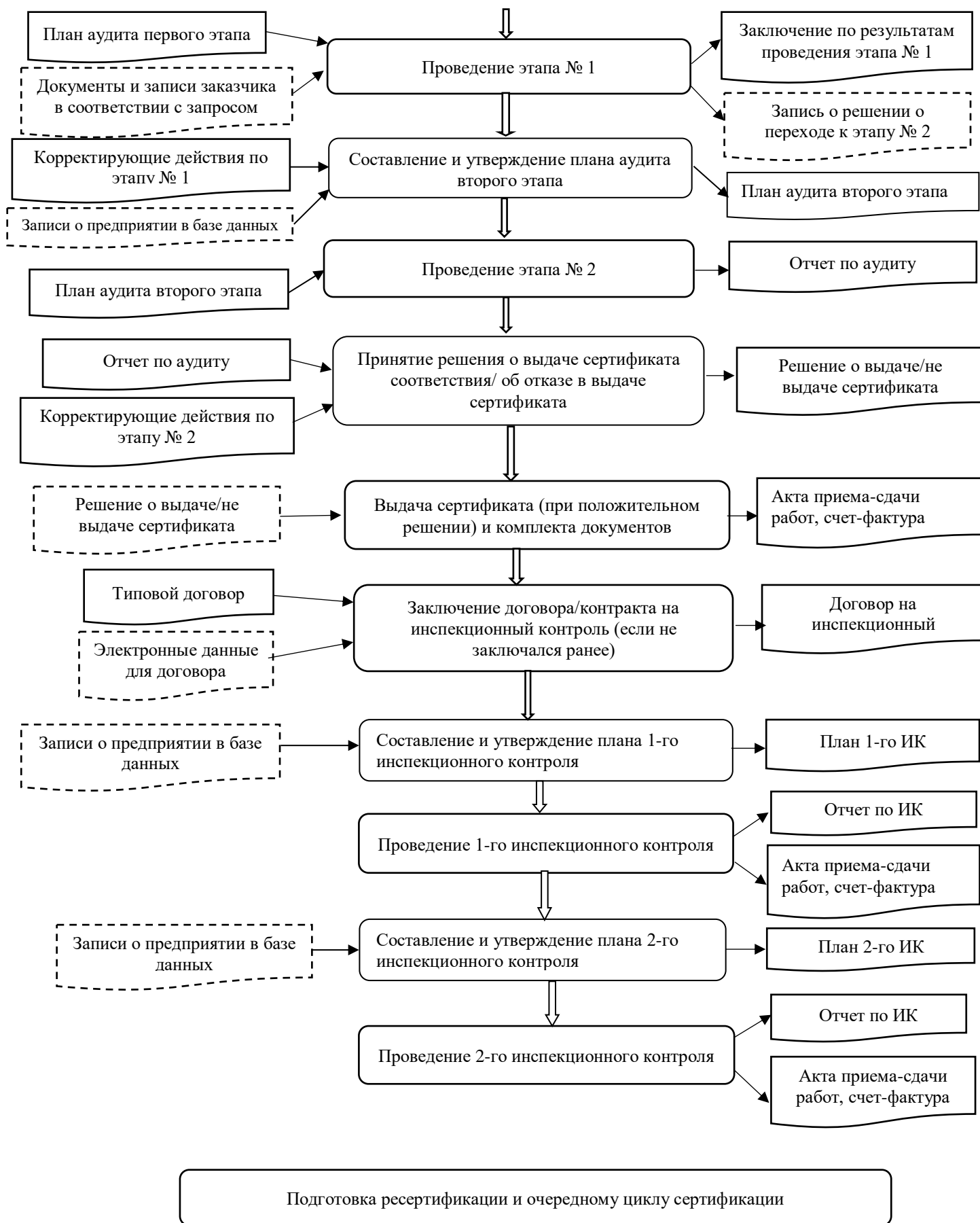


«Сертификация систем менеджмента»





## «Сертификация систем менеджмента»

1. Организация-заявитель, претендующая на сертификацию системы менеджмента, подает в орган по сертификации заявку, предоставляет исходную информацию, документы в соответствии с Перечнем документов и сведений для анализа документации системы менеджмента (форму заявки, Перечень документов и сведений предоставляет орган по сертификации)
2. Орган по сертификации в течение 5 дней после получения заявки и предоставлением организацией-заявителем необходимых документов принимает Решение по заявке на проведение сертификации систем менеджмента, либо Решение об отклонении заявки на сертификацию.
3. Орган по сертификации при принятии Решения о проведении сертификации или об отклонении заявки направляет письменное Извещение организации-заявителю о проведении сертификации, либо с указанием причин отклонения заявки.
4. Орган по сертификации заключает с заявителем договор/контракт на проведение сертификационных работ в случае положительного Решения по заявке.
5. Орган по сертификации составляет и утверждает Программу трехлетнего цикла аудита, Решение о назначении аудиторской группы, План аудита, проводит 1 этап аудита («на месте», либо без выезда).
6. После выполнения корректирующих действий (при необходимости) и положительном заключении по 1 тапу аудита Орган по сертификации переходит к выполнению 2 этапа аудита «на месте».
7. Орган по сертификации оформляет отчет по аудиту, заявитель проводит корректирующие действия при необходимости.
8. Орган по сертификации принимает Решение о выдаче/не выдаче сертификата.
9. При принятии Решения о выдаче Орган по сертификации оформляет и выдает заявителю Сертификат, Акта приема-сдачи работ, счет-фактуру, заключает договор/контракт на инспекционный контроль (если не заключался ранее); при принятии Решения о невыдаче сертификата Орган по сертификации оформляет и выдает Акта приема-сдачи работ, счет-фактуру.
10. Орган по сертификации в течение первого и второго года действия сертификата проводит инспекционные контроли.
11. Перед истечением срока действия Сертификата соответствия Орган по сертификации подготавливает и проводит ресертификацию.